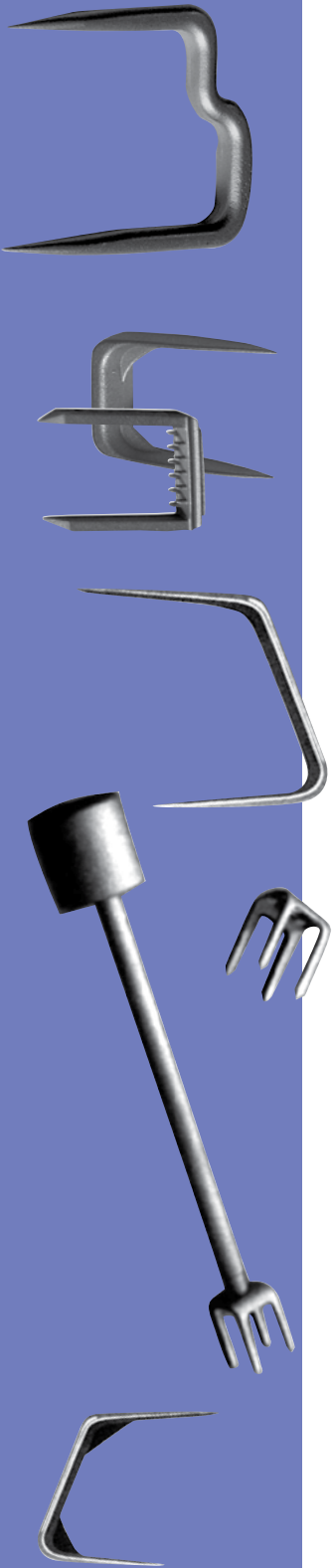
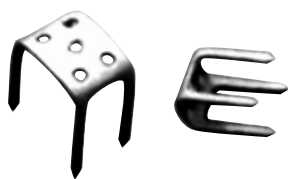


2

Agrafes • *Staples*



Agrafe Tabouret • *Stool staple*



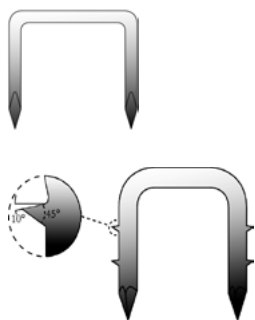
Désignation / Description	Référence / Reference	Taille / Size
Petit modèle / <i>Small size</i>	54.030.00	12x12x16 mm
Moyen modèle / <i>Medium size</i>	54.030.01	15x15x22 mm
Grand modèle / <i>Large model</i>	54.030.02	25x18x32 mm
Agrafe modifié / <i>Modified staple</i>	54.032.01	15x15x22 mm

● Matériel ancillaire *Ancillary material*



Désignation / Description	Référence / Reference
Impacteur / <i>Impactor</i>	54.031.00
Impacteur modifié / <i>Modified Impactor</i>	54.032.00

Agrafe en "U" • *U-shaped staple*



Agrafe en U / <i>U-staples</i>			
Référence <i>Reference</i>	Ø <i>Diameter</i>	Hauteur <i>Height</i>	Largeur <i>Width</i>
54.050.17	1,8	20	6,4
54.050.18	1,8	18	15,9
54.050.19	1,8	18	20
54.050.20	1,8	18	8
54.050.21	1,2	11	8
54.052.16	2	16	12,5

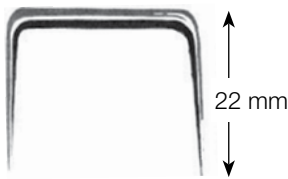
Agrafe en U crantée / <i>Notched U-staples</i> Ø 1,2		
Référence <i>Reference</i>	Hauteur <i>Height</i>	Largeur <i>Width</i>
54.060.10	9,2	7,5
54.060.11	9,2	10
54.060.12	11,2	10
54.060.13	9,2	12,5
54.060.14	11,2	12,5
54.060.15	9,2	15
54.060.16	11,2	15

● Matériel ancillaire *Ancillary material*

Désignation / Description	Référence / Reference
Impacteur / <i>Impactor</i>	54.100.00

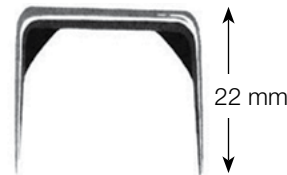
Agrafe Epiphysaire de Blount • *Blount's Epiphysal staple*

● Agrafe droite *Straight staple*



Sans renfort
Without reinforced corner

Référence <i>Reference</i>	Écartement <i>Width</i>
54.005.10	10 mm
54.005.16	16 mm
54.005.22	22 mm
54.005.28	28 mm



Avec renfort
With reinforced corner

Référence <i>Reference</i>	Écartement <i>Width</i>
54.000.10	10 mm
54.000.16	16 mm
54.000.22	22 mm
54.000.28	28 mm

● Agrafe oblique *Oblique staple*



Sans renfort
Without reinforced corner

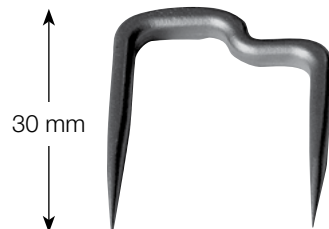
Référence <i>Reference</i>	Écartement <i>Width</i>
54.015.16	16 mm
54.015.22	22 mm
54.015.28	28 mm



Avec renfort
With reinforced corner

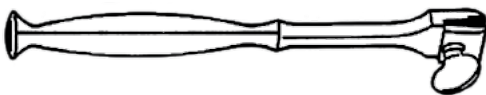
Référence <i>Reference</i>	Écartement <i>Width</i>
54.010.16	16 mm
54.010.22	22 mm
54.010.28	28 mm

● Agrafe en escalier *Stepped staple*



Référence <i>Reference</i>	Déport <i>Step</i>
54.020.05	5 mm
54.020.10	10 mm

● Matériel ancillaire *Ancillary material*



Désignation / Description	Référence / Reference
Pose agrafe / <i>Staple inserter</i>	54.020.00

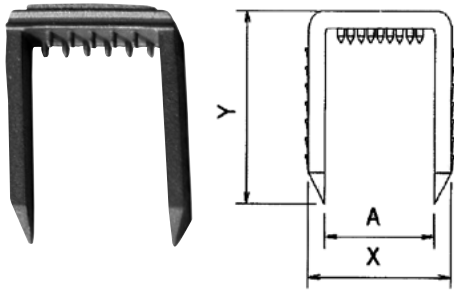


Désignation / Description	Référence / Reference
Impacteur / <i>Impactor</i>	54.020.01



Désignation / Description	Référence / Reference
Extracteur / <i>Extractor</i>	54.020.02

Agrafes ligamentaire • *Ligament staple*



Référence / Reference	X	Y	A
54.041.06	11	25	6
54.041.08	13	25	8
54.041.11	16	25	11
54.041.16	21	25	16
54.105.11	16	15	11
54.105.16	21	15	16

● Impacteur
Impactor



Référence / Reference
54.042.01